



תגזייה מרתדה חול מقابלה

נספח 3ב' – משוב על ראיון

-
- תגזייה מרתדה חול מقابלה מע عامل (البوابة 2)
 - תגזייה מרתדה למقابלה للقبول للعمل (البوابة 3)

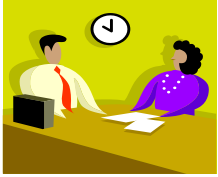
إرشادات لمُجري المقابلة



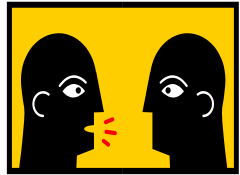
□ قبل بدء المقابلة، يجب طلب موافقة مَنْ تتمّ مقابلته



□ خلال المقابلة، يجب الحفاظ على اتصال بصري عند التحدث مع مَنْ تتمّ مقابلته



□ تُجرى المقابلة بشكلٍ عامّ خلال الجلوس بشكل مريح ويحترم المشارك في المقابلة



□ خلال المقابلة، على مُجري المقابلة أن يتحدث بشكل واضح ومفهوم



□ على مجري المقابلة أن يهتمّ بأن تكون الأسئلة التي يطرحها واضحة ومفهومة لمن تتمّ مقابلته



תגזיה מרתדה למגרי המקابلة

إجابات متعلقة بالأسئلة	التحدث بشكل واضح	طريقة الجلوس	اتصال بصري	طلب الإذن	اسم مجري المقابلة/ من تتم مقابلته
					

تصنيف:

1. نجح مجري المقابلة في الحفاظ على قواعد المقابلة بشكل تام
2. نجح مجري المقابلة في الحفاظ على قواعد المقابلة بشكل جزئي
3. لم ينجح مجري المقابلة في الحفاظ على قواعد المقابلة بشكل تام



תוגיחות ללזי תתֵּ מלבלתה



□ עליק الوصل إلى المكالبة في الوقت أو قبل بضع دقائق من موعد المكالبة



□ خلال المكالبة، عليك الحفاظ على اتصال بصري مع مَنْ يقابلک



□ خلال المكالبة، عليك مواصلة الجلوس بشكل مريح ويحترم مُجري المكالبة



□ خلال المكالبة، عليك التحدث بشكل واضح ومفهوم



□ **على الذي تتم مقابلته أن يصوغ الإجابات بشكل واضح وذي صلة بالسؤال المطروح**

תגזיה מרתדה למנ תתמ מקבילתה

אגבאת מתעלקה באסئلة	التحدث بشكل واضح	طريقة الجلوس	اتصال بصري	الوصول إلى المقابلة في الوقت	اسم مجري المقابلة/ من تتم مقابله
					

تصنيف:

1. نجح من تمت مقابله في الحفاظ على قواعد المقابلة بشكل تام
2. نجح من تمت مقابله في الحفاظ على قواعد المقابلة بشكل جزئي
3. لم ينجح من تمت مقابله في الحفاظ على قواعد المقابلة بشكل تام

